

Zápis z jednání výrobního výboru, dne 26. 3. 2024

Na základě záměru opravy „Zlatý potok, Třemošnice, oprava šterkových přepážek, ř.km 3,500, 3,740“ byla zpracována jednostupňová projektová dokumentace řešící odtěžení a likvidaci sedimentů ze zdrží uvedených přehrázek v množství 1304 m³ a opravu těles přehrázek a souvisejících dlažeb v množství 195 m². Dokumentace je zpracována pod poř. číslem 3696, číslo stavby 122240024.

Seznam vlastníků pozemků stavbou dotčených

V RÁMCI STAVBY BUDOU PŘÍMO DOTČENY POZEMKY:

k. ú. Podhradí v Železných horách [754951]

Číslo parcely	Druh pozemku	Vlastník, adresa	zábor doč.	zábor trv.	Poznámka
---------------	--------------	------------------	------------	------------	----------

STAVBA

452	vodní plocha	Česká republika, Povodí Labe, státní podnik, Váta Nejedlého 951/8, Slezské Předměstí, 50003 Hradec Králové	430		tělesa přehrázek ochr. pásma lesa
99/2	lesní pozemek	Česká republika, Lesy České republiky, s.p., Přemyslova 1106/19, Nový Hradec Králové, 50008 Hr. Králové	9		tělesa přehrázek ochr. pásma lesa

PŘÍSTUP NA STAVENIŠTĚ

99/2	lesní pozemek	Česká republika, Lesy České republiky, s.p., Přemyslova 1106/19, Nový Hradec Králové, 50008 Hr. Králové	727		stáv. cesta zdrž přehrážky
99/3	ostatní plocha	Město Třemošnice, Náměstí Míru 451, 53843 Třemošnice	31		st. cesta, sediment ochr. pásma lesa

k. ú. Třemošnice nad Doubravou [770736]

STAVBA

434/3	vodní plocha	Česká republika, Povodí Labe, státní podnik, Váta Nejedlého 951/8, Slezské Předměstí, 50003 Hradec Králové	292		tělesa přehrázek ochr. pásma lesa
365/1	ostatní plocha	Česká republika, Lesy České republiky, s.p., Přemyslova 1106/19, Nový Hradec Králové, 50008 Hr. Králové	7		tělesa přehrázek ochr. pásma lesa
371/1	lesní pozemek	Česká republika, Lesy České republiky, s.p., Přemyslova 1106/19, Nový Hradec Králové, 50008 Hr. Králové	118		zdrž přehrážky

ZAŘÍZENÍ STAVENIŠTĚ

434/3	vodní plocha	Česká republika, Povodí Labe, státní podnik, Váta Nejedlého 951/8, Slezské Předměstí, 50003 Hradec Králové	59		st. manip.plocha ochr. pásma lesa
365/1	ostatní plocha	Česká republika, Lesy České republiky, s.p., Přemyslova 1106/19, Nový Hradec Králové, 50008 Hr. Králové	30		st. manip.plocha

PŘÍSTUP NA STAVENIŠTĚ

365/1	ostatní plocha	Česká republika, Lesy České republiky, s.p., Přemyslova 1106/19, Nový Hradec Králové, 50008 Hr. Králové	0		stáv.cesta, ochr. p. bez záboru
371/1	lesní pozemek	Česká republika, Lesy České republiky, s.p., Přemyslova 1106/19, Nový Hradec Králové, 50008 Hr. Králové	0		stáv. cesta bez záboru

k. ú. Starý Dvůr [754978]

STAVBA

163/3	lesní pozemek	Česká republika, Lesy České republiky, s.p., Přemyslova 1106/19, Nový Hradec Králové, 50008 Hr. Králové	150		tělesa přehrázek zdrž přehrážky
323	vodní plocha	Česká republika, Povodí Labe, státní podnik, Váta Nejedlého 951/8, Slezské Předměstí, 50003 Hradec Králové	38		tělesa přehrázek ochr. pásma lesa

PŘÍSTUP NA STAVENIŠTĚ

163/3	lesní pozemek	Česká republika, Lesy České republiky, s.p., Přemyslova 1106/19, Nový Hradec Králové, 50008 Hr. Králové	0		stáv. cesta
-------	---------------	---	---	--	-------------

Dosavadní stav projednání PD - DSJ

Ke stavbě se již souhlasně, resp. souhlasně za dodržení stanovených podmínek, vyjádřili MO ČRS Prachovice (výkon ryb. práva, 18.1.2024), Kovolís Hedvíkov a.s., (využití přístupové komunikace, dotčení sítí, 22.11.2024), správce toku a povodí, (27.11.2024), Města Třemošnice, (využití přístupové komunikace, 4.12.2024), LČR. s.p., (využití přístupové komunikace, vlastník a správce lesa, 17.12.2024). Správa CHKO Železné Hory vydala k akci Stanovisko dle §45i zákona 114/1992 Sb. (7.2.2025) a rovněž Společné rozhodnutí dle ZOPK (20.2.2025).

Projektant obdržel dne 4.3.2025 **nesouhlasné** jednotné environmentální stanovisko Městského úřadu Chrudim, orgánu státní správy lesa. Výhrady jsou k rozsahu trvalého vynětí z PUPFL, kdy je OSSL požadováno rovněž **trv. vynětí přístupové komunikace** (lesní cesty) podél Zlatého potoka, od hranice p.p.č. 365/1 až po horní přehrážku kaskády (tedy cca řkm 3,8).

Dále OSSL **požaduje kácení dřevin v břehové hraně** (v koruně kamenných zídek) podél přístupové cesty mezi přehrážkami řkm 3,5 a 3,74. Dřeviny leží na pozemku PUPFL p.č. 163/3 k.ú. Starý Dvůr. Kácení je požadováno z preventivních důvodů (předpokládá poškození během staveništní dopravy).

Program projednání:

1/ Uvedení do souladu stanovisek AOPK - Správa chráněné krajinné oblasti Železné hory a Lesy České republiky, s.p. Lesní správa Nasavrky s požadavky MěÚ Chrudim, OŽP (OSSL) na dočasná a trvalá vynětí pozemků dotčených stavbou a na kácení z důvodů provádění stavby.

Trvalé vypořádání přístupové komunikace.

- přístup. trasa bude po dohodě výstavby vyznačena GP v trase mezi přehrážkami ř.km 3,5 až ř.km 3,8 do chr. poz. ostatní plocha, dle předchozí pichužky v terénu za účasti LČR, OSSL, SGMKO a Pla s.p.

Dotčení dřevin v přístupové trase: k negativnímu dotčením dojde, na základě stanoviska Org. ochr. přírody není preventivní kácení žádáno. S ohledem na toto a po dohodě s vlastníkem pozemku netrvá OSSL na kácení dotč. dřevin a nahradě škody. Projektant požádá o nové, samostatné stanovisko OSSL. Koordinované stanovisko, vzhledem k tomu, že záměr nebude projednáván dle 283/2021 Sb., nebude vydáván.

Přivčeno, odsouhlaseno.

Č. stavby: 122240024

ZÁPIS

z výrobního výboru na akci:

Zlatý potok, Třemošnice, oprava štěrkových přepážek, ř.km 3,500, 3,740

konaného dne 18.3.2025 od 9.00 h v místě stavby - Třemošnice, Hedvikov

Prezenční listina

Organizace, vlastník (spoluvlastník)	Jméno hůlk.písmem	Telefon / e-mail	Podpis
Povodí Labe, státní podnik, Z2	MALEK	602 124 385	
Povodí Labe, státní podnik, Z2, TS Pardubice	PRINC	773 754 342	
Povodí Labe, státní podnik, Z2, PS Čáslav	Linhart Jan	linhartj@pla.cz, 602 124 385	OMLUVEN
Povodí Labe, státní podnik, OIČ, odd. projekce,	Ing. P. Kunc	kuncp@pla.cz 495 088 789	
AOPK - Správa chráněné krajinné oblasti Železné hory	RNDr. Lenka Tlapáková, Ph.D.	lenka.tlapakova@nature .cz 734229982	
AOPK - Správa chráněné krajinné oblasti Železné hory	Ing. Aleš Kopecký	728 024 285	
MěÚ Chrudim, OŽP - OSSL	Ing. Petr Jelínek	730 811 335	
Lesy České republiky, s.p. Lesní správa Nasavrky	JANA ŠTALDA Alí Pospíšil	424 623 004 602 710 989	

V RÁMCI STAVBY BUDOU PŘÍMO DOTČENY POZEMKY:

k. ú. Podhradí v Železných horách [754951]

Číslo parcely	Druh pozemku	Vlastník, adresa	záb. doč.	záb. trv.	Poznámka
---------------	--------------	------------------	-----------	-----------	----------

STAVBA

452	vodní plocha	Česká republika, Povodí Labe, státní podnik, Víta Nejedlého 951/8, Slezské Předměstí, 50003 Hradec Králové	430		tělesa přehrázek ochr. pásmo lesa
99/2	lesní pozemek	Česká republika, Lesy České republiky, s.p., Přemyslova 1106/19, Nový Hradec Králové, 50008 Hr. Králové	9		tělesa přehrázek ochr. pásmo lesa

PŘÍSTUP NA STAVENIŠTĚ

99/2	lesní pozemek	Česká republika, Lesy České republiky, s.p., Přemyslova 1106/19, Nový Hradec Králové, 50008 Hr. Králové	727		stáv. cesta zdrž přehrážky
99/3	ostatní plocha	Město Třemošnice, Náměstí Míru 451, 53843 Třemošnice	31		st. cesta, sediment ochr. pásmo lesa

k. ú. Třemošnice nad Doubravou [770736]

STAVBA

434/3	vodní plocha	Česká republika, Povodí Labe, státní podnik, Víta Nejedlého 951/8, Slezské Předměstí, 50003 Hradec Králové	292		tělesa přehrázek ochr. pásmo lesa
365/1	ostatní plocha	Česká republika, Lesy České republiky, s.p., Přemyslova 1106/19, Nový Hradec Králové, 50008 Hr. Králové	7		tělesa přehrázek ochr. pásmo lesa
371/1	lesní pozemek	Česká republika, Lesy České republiky, s.p., Přemyslova 1106/19, Nový Hradec Králové, 50008 Hr. Králové	118		zdrž přehrážky

ZARÍZENÍ STAVENIŠTĚ

434/3	vodní plocha	Česká republika, Povodí Labe, státní podnik, Víta Nejedlého 951/8, Slezské Předměstí, 50003 Hradec Králové	59		st. manip.plocha ochr. pásmo lesa
365/1	ostatní plocha	Česká republika, Lesy České republiky, s.p., Přemyslova 1106/19, Nový Hradec Králové, 50008 Hr. Králové	30		st. manip.plocha

PŘÍSTUP NA STAVENIŠTĚ

365/1	ostatní plocha	Česká republika, Lesy České republiky, s.p., Přemyslova 1106/19, Nový Hradec Králové, 50008 Hr. Králové	0		stáv. cesta, ochr. p. bez záboru
371/1	lesní pozemek	Česká republika, Lesy České republiky, s.p., Přemyslova 1106/19, Nový Hradec Králové, 50008 Hr. Králové	0		stáv. cesta bez záboru

k. ú. Starý Dvůr [754978]

STAVBA

163/3	lesní pozemek	Česká republika, Lesy České republiky, s.p., Přemyslova 1106/19, Nový Hradec Králové, 50008 Hr. Králové	150		tělesa přehrázek
323	vodní plocha	Česká republika, Povodí Labe, státní podnik, Víta Nejedlého 951/8, Slezské Předměstí, 50003 Hradec Králové	38		tělesa přehrázek ochr. pásmo lesa

PŘÍSTUP NA STAVENIŠTĚ

163/3	lesní pozemek	Česká republika, Lesy České republiky, s.p., Přemyslova 1106/19, Nový Hradec Králové, 50008 Hr. Králové	0		stáv. cesta
-------	---------------	---	---	--	-------------

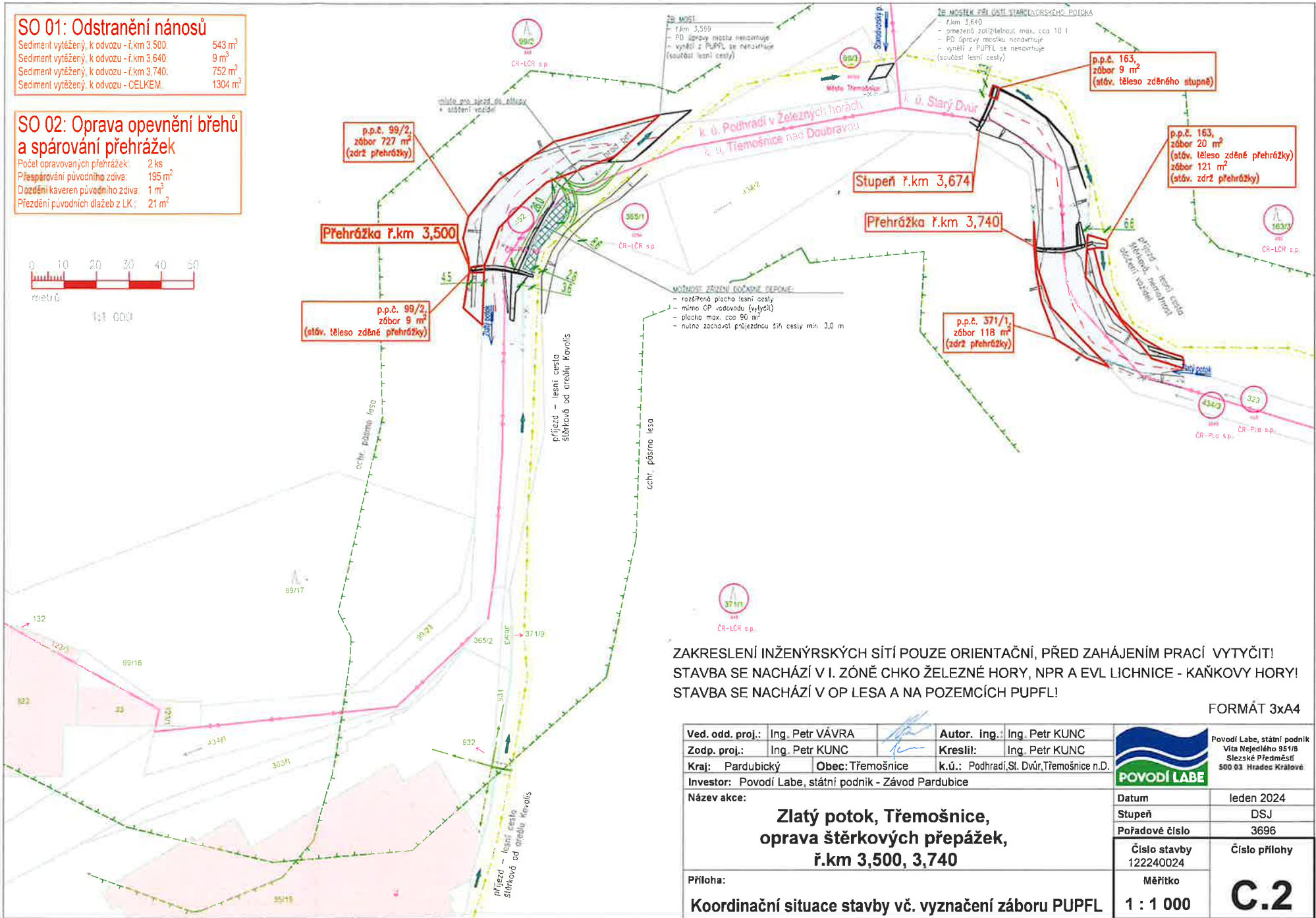
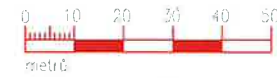
- dočasný zábor stavby < 1 rok (obvod staveniště)
- zařízení staveniště, deponie
- číslo popisné / parcelní číslo
- zájmové parcely / číslo LV
- hranice parcel
- polohopis
- polohopis - stavby
- VS Chrudim - podz. ved. vodovodu
- ochranná pásma sítí dle platné legislativy
- vyznačení dočas. záboru pozemků PUPFL
- hranice OP lesa
- hranice figury nánosů k odtěžení

SO 01: Odstranění nánosů

Sediment vytěžený, k odvozu - ř.km 3,500: 543 m³
Sediment vytěžený, k odvozu - ř.km 3,640: 9 m³
Sediment vytěžený, k odvozu - ř.km 3,740: 752 m³
Sediment vytěžený, k odvozu - CELKEM: 1304 m³


SO 02: Oprava opevnění břehů a spárování přehrázek

Počet opravovaných přehrázek: 2 ks
Přesparování původního zdiva: 195 m²
Dazdění kaven původního zdiva: 1 m²
Přezdění původních dlažeb z LK: 21 m²



ZAKRESLENÍ INŽENÝRSKÝCH SÍTÍ POUZE ORIENTAČNÍ, PŘED ZAHÁJENÍM PRACÍ VYTÝČIT!
STAVBA SE NACHÁZÍ V I. ZÓNĚ CHKO ŽELEZNÉ HORY, NPR A EVL LICHNICE - KAŇKOVY HORY!
STAVBA SE NACHÁZÍ V OP LESA A NA POZEMCÍCH PUPFL!

FORMÁT 3xA4

Ved. odd. proj.:	Ing. Petr VÁVRA	Autor. ing.:	Ing. Petr KUNC		
Zodp. proj.:	Ing. Petr KUNC	Kreslil:	Ing. Petr KUNC		
Kraj:	Pardubický	Obec:	Třemošnice		
Investor:		Povodí Labe, státní podnik - Závod Pardubice			
Název akce:				Datum	leden 2024
Zlatý potok, Třemošnice, oprava šterkových přepážek, ř.km 3,500, 3,740				Stupeň	DSJ
				Pořadové číslo	3696
				Číslo stavby 122240024	Číslo přílohy
Příloha:	Koordinační situace stavby vč. vyznačení záboru PUPFL			Měřítko	C.2
				1 : 1 000	